



# PT 5220 Imperial

## ПИЛА ЦЕПНАЯ БЕНЗИНОВАЯ

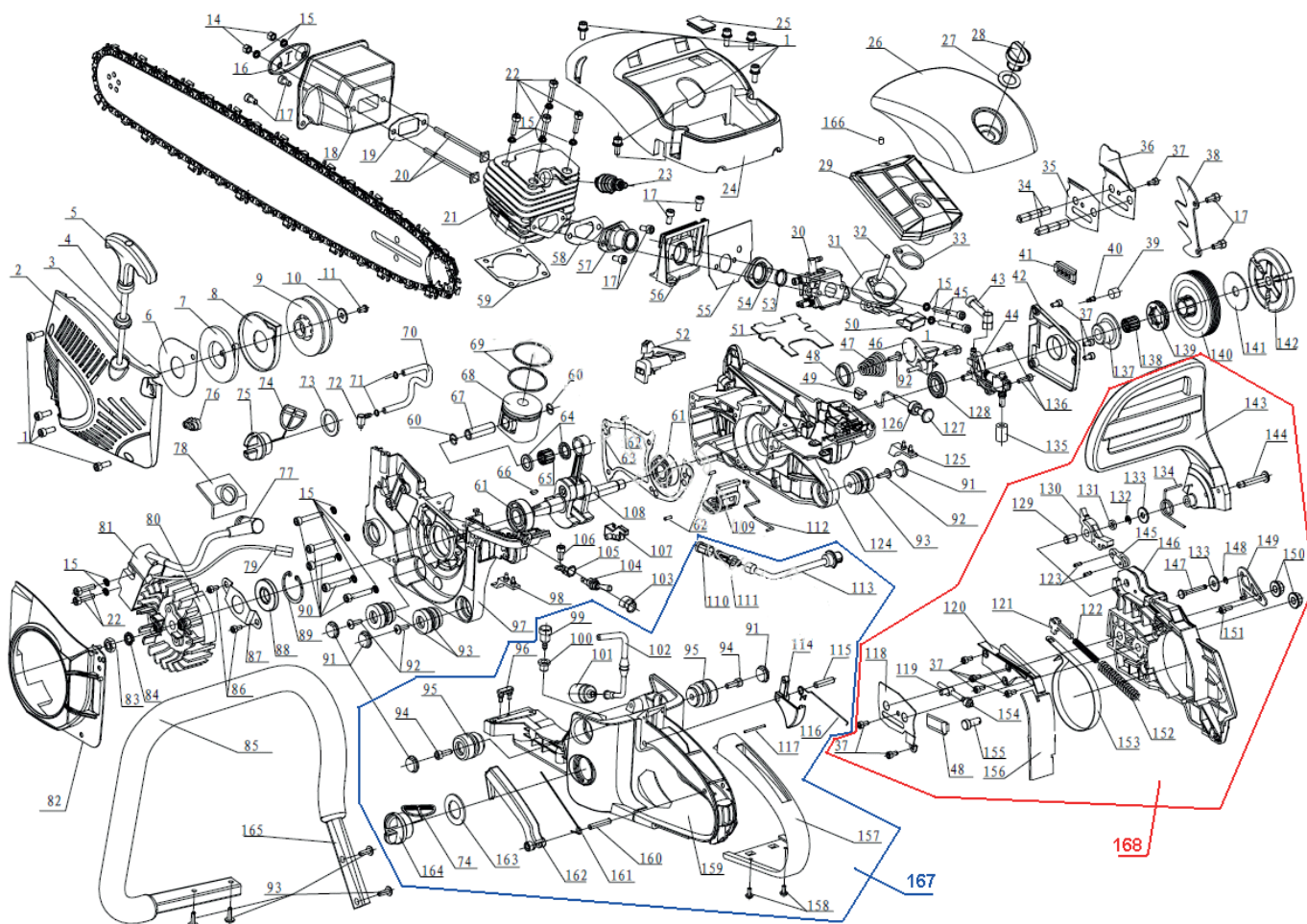
АРТИКУЛ: 220 10 5575

EAN8-20058425

РЕЛИЗ: 08.2016

**ДЕТАЛИРОВКА ИЗДЕЛИЯ**

# ***PATRIOT***



#	АРТИКУЛ	ОПИСАНИЕ	КОЛ-ВО
1	001013105	Винт М5х16	10
2	001013106	Крышка стартера	1
3	001013107	Уплотнение ручки стартера	1
4	001013108	Шнур стартера	1
5	001013109	Ручка стартера	1
6	001013110	Прокладка	1
7	001013111	Пружина стартера	1
8	001013112	Крышка пружины стартера	1
9	001013113	Катушка шнура стартера	1
10	001013114	Шайба 5,5х16х1,2	1
11	001013115	Винт М5х12	1
2-11	001013116	Стартер в сборе	1
14	001013117	Гайка М5	2
15	001013118	Шайба ф5	15
16	001013119	Пластина глушителя	1
17	001013120	Винт М5х10	8
18	001013121	Глушитель	1
19	001013122	Прокладка глушителя	1
20	001013123	Винт М5х20	2
21	001013281	Цилиндр	1
22	001013125	Винт М5х20	6
23	841102210	Свеча зажигания	1
24	001013126	Кожух двигателя	1



#	АРТИКУЛ	ОПИСАНИЕ	КОЛ-ВО
25	001013127	Гайка крышки кожуха двиг-ля	1
26	001013128	Крышка кожуха двигателя(возд.фильтра)	1
27-28	001013129	Барашек крышки возд.фильтра с уплотнением	1
29	001013130	Воздушный фильтр (бумажный)	1
30	001013131	Карбюратор	1
31	001013132	Патрубок воздушного фильтра	1
32	001013133	Винт М5х38	1
33	001013134	Прокладка воздушного фильтра	1
34	001013135	Шпилька М8х42	2
35	001013136	Прижимная пластина шины левая	1
36	001013137	Уплотнение(прокладка) левой прижимной пластины	1
37	001013138	Винт М4х8	10
38	001013139	Зубчатый упор	1
39	001013140	Фильтр обратного клапана	1
40	001013141	Обратный клапан	1
41	001013142	Направляющая цепи	2
42	001013143	Крышка масляного насоса	1
43	001013144	Масляная трубка выходная	1
44	001013145	Насос масляный в сборе	1
45	001013146	Винт М5х50	2
46	001013147	Защитная пластина цепи	1
47	001013148	Пружина коническая	1
48	001013149	Уплотнение конической пружины	1
49	001013150	Демпферная прокладка	1
50	001013151	Амортизатор для входного патрубка возд.фильтра	1
51	001013152	Прокладка теплоизоляционная	1
52	001013153	Проставка резиновая	1
53	001013154	Кольцо медное	1
54	001013155	Фланец соединительный	1
55	001013156	Прокладка теплоизоляционная	1
56	001013157	Крепление карбюратора (изолятор)	1
57	001013158	Патрубок карбюратора	1
58	001013159	Прокладка входного патрубка	1
59	001013282	Прокладка цилиндра	1
60	001013283	Стопорное кольцо поршневого пальца	2
61	001013162	Подшипник коленвала 6202	2
62	001013163	Штифт установочный ф5х10	3
63	001013284	Прокладка корпуса картера	1
64	001013165	Шайба поршневого пальца	2
65	001013166	Подшипник поршневого пальца ф11хф15хф12,5	1
66	001013167	Шпонка коленвала 3х3,5хф10	1
67	001013168	Поршневой палец	1
68	001013285	Поршень	1
69	001013286	Комплект поршневых колец (2шт)	2
21, 59, 60, 67-69	001013287	ЦПГ (цилиндро-поршневая группа) в наборе	1
70	001013172	Трубка разряжения давления	1
71	001013173	Зажим трубки давления	2
72	001013174	Коннектор разряжения давления	1
73	001013175	Прокладка топливной крышки	1
74	001013176	Фиксатор топливной крышки	2
75	001013177	Крышка топливная	1



АРТИКУЛ: 220 10 5575

#	АРТИКУЛ	ОПИСАНИЕ	КОЛ-ВО
74-75	001013178	Крышка топливная в сборе	1
76	001013179	Фиксатор	1
77	001013180	Колпачок свечи зажигания	1
78	001013181	Защитная пластина свечи зажигания	1
79	001013182	Проводка катушки зажигания	1
80	001013183	Маховик	1
81	001013184	Катушка зажигания	1
77,81	001013185	Катушка зажигания в сборе	1
82	001013186	Кожух маховика	1
83	001013187	Гайка М8	1
84	001013188	Шайба эластичная ф8	1
85	001013189	Оболочка передней рукоятки	1
86	001013190	Винт М4х6	2
87	001013191	Крышка сальника картера	1
88	001013192	Сальник картера ф15х35х5	1
89	001013193	Стопорное кольцо ф35х1,5	1
90	001013194	Винт М5х30	5
91	001013195	Пылезащитная крышка амортизатора	5
92	001013196	Винт ST4.9х14	8
93	001013197	Амортизатор короткий	3
94	001013198	Винт М5х14	2
95	001013199	Амортизатор длинный	2
96	001013200	Демпферная проставка	1
97	001013201	Картер - левая половина	1
98	001013202	Амортизатор топливного бака	1
99	001013203	Балансир	1
100	001013204	Основание балансира	1
101	001013205	Топливный фильтр	1
102	001013206	Топливная трубка	1
101-102	001013207	Топливный фильтр в сборе с трубкой	1
103	001013208	Корпус выключателя	1
104	001013209	Выключатель	1
105	001013210	Кронштейн выключателя	1
103-105	001013211	Выключатель в сборе (кнопочный)	
106	001013212	Винт М5х10	1
107	001013213	Защитный корпус	1
108	001013214	Коленвал с шатуном	1
109	001013215	Защитная пластина масляного фильтра	1
110	001013216	Сетчатый корпус масляного фильтра	1
111	001013217	Фильтр масляный	1
112	001013218	Штанга дроссельной заслонки	1
113	001013219	Трубка масляная	1
110-111,113	001013220	Фильтр масляный в сборе с трубкой	1
114	001013221	Курок газа	1
115	001013222	Ось курка газа	1
116	001013223	Пружина курка газа	1
114-116	001013224	Курок газа в комплекте с осью и пружиной	1
117	001013225	Штифт ф2х28	1
118	001013226	Уплотнение(прокладка) правой прижимной пластины	1
119	001013227	Регулировочная гайка натяжения цепи	1
120	001013228	Крышка пружины тормоза цепи	1



#	АРТИКУЛ	ОПИСАНИЕ	КОЛ-ВО
121	001013229	Фиксатор тормозной пружины	1
122	001013230	Пружина тормоза малая	1
123	001013231	Штифт ф3х9	2
124	001013232	Картер - правая половина	1
125	001013233	Амортизатор топливного бака правый	1
126	001013234	Уплотнение рычага дроссельной заслонки	1
127	001013235	Рычаг дроссельной заслонки	1
128	001013236	Сальник картера ф15х28х5	1
129	001013237	Штифт ф8х12,8	1
130	001013238	Главный рычаг тормоза цепи	1
131	001013239	Резиновая проставка	1
132	001013240	Шайба ф6,2хф17х1,5	1
133	001013241	Шайба ф6,2хф17х1,5	2
134	001013242	Пружина тормозной рукоятки	1
135	001013243	Фильтр-губка масляного насоса	1
136	001013244	Винт М4х14	2
137	001013245	Червячный привод масляного насоса	1
138	001013246	Подшипник ф12хф15ф14,5	1
139	001013247	Звездочка сцепления	1
140	001013248	Барабан сцепления	1
141	001013249	Шайба сцепления	1
142	001013250	Диск сцепления	1
143	001013252	Рукоятка тормоза цепи	1
144	001013253	Штифт тормозной рукоятки	1
145	001013254	Рычаг тормоза	1
146	001013255	Крышка боковая тормоза цепи	1
147	001013256	Штифт	1
148	001013257	Стопорное кольцо ф4	1
149	001013258	Проставка	1
150	001013259	Гайка М8	1
151	001013260	Винт М4х2,5х8	1
152	001013261	Тормозная пружина большая	1
153	001013262	Тормозная лента	1
154	001013263	Регулировочный винт натяжения цепи В	1
119, 154, 155	001013264	Натяжитель цепи в сборе	1
155	001013265	Регулировочный винт А	1
156	001013266	Панель защитная	1
157	001013267	Крышка основной рукоятки	1
158	001013268	Винт М3,5х10	2
159	001013269	Корпус основной (топл.бак)	1
160	001013270	Штифт ф5х28	1
161	001013271	Пружина блокировки включения	1
162	001013272	Клавиша блокировки включения	1
160-162	001013273	Клавиша блокировки включения в комплекте с осью и пружиной	1
163	001013274	Уплотнение топливной крышки	1
164	001013275	Крышка топливная	1
165	001013276	Передняя рукоятка	1
85,165	001013277	Передняя рукоятка в сборе	1
166	001013278	Амортизатор воздушного фильтра	1
167	001013279	Корпус основной (топл. бак) в сборе	1
168	001013280	Тормоз цепи в сборе	1

# ***PATRIOT***

ИЗГОТОВИТЕЛЬ ОСТАВЛЯЕТ ЗА СОБОЙ ПРАВО ВНОСИТЬ ИЗМЕНЕНИЯ В КОНСТРУКЦИЮ И ПРИНЦИПИАЛЬНУЮ СХЕМУ ИЗДЕЛИЯ, НЕ УХУДШАЮЩИЕ ЕГО ХАРАКТЕРИСТИК.

Вся текстовая информация, фотографии продукции, представленные в каталоге, под торговой маркой Патриот являются объектом авторского права компании Джи Ти, ООО. Любое использование фотографий, текстов, логотипа на территории РФ и стран СНГ без письменного разрешения компании Джи Ти, ООО запрещено.

2014 © Patriot™, Patriot Garden®, Patriot Power®, GT LLC, Гарден Трейдинг ООО.

#### ЦЕНТРАЛЬНЫЙ ОФИС:

Мироновская улица, дом 25  
105318, Москва, Россия  
Телефон: 8 (495) 775-02-20

#### ЦЕНТРАЛЬНЫЙ СЕРВИС:

ул. 1-ая Фрезерная, дом 2/1 строение 1  
109202, Москва, Россия  
Телефон: 8 (495) 673-68-98 местный 598  
[service@onlypatriot.com](mailto:service@onlypatriot.com)